

PRODUKTNEUHEIT

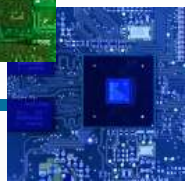
EPC 35



KURZ

INDUSTRIE-ELEKTRONIK

... das digitale Plus!



Erfolg ist einfach...

EPC 35-Modul

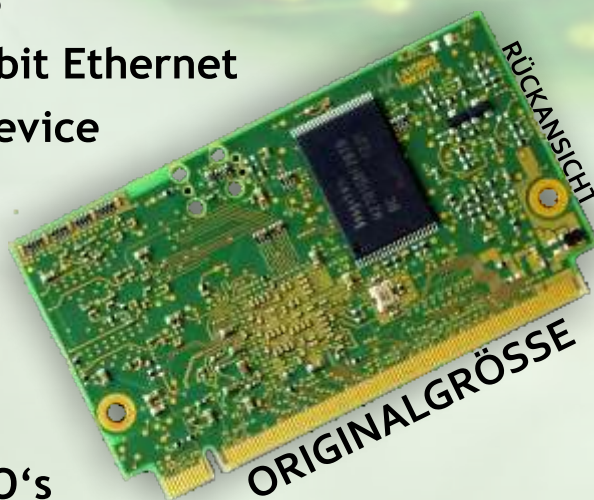
- ▶ Abmessung: 40 mm x 70 mm
- ▶ 230-polig MXM Q7 Steckverbinder
- ▶ Texas Instruments:
AM335x ARM® Cortex™-A8 (MPUs)
mit 275, 500, 600, 720, 800 Mhz oder 1 GHz
- ▶ SGX530 3D Grafik
- ▶ NEON™ Coprocessor
- ▶ DDR3 SDRAM mit 400 MHz bis zu 1 GByte
- ▶ NAND Flash bis zu 8 GByte
- ▶ Micro-SD Slot
- ▶ JTAG Interface
- ▶ PRU-ICSS

Spannungsversorgung:

- ▶ 5 V ± 5%

Schnittstellen zum MXM Steckverbinder:

- ▶ 24 bpp LCD Schnittstelle für Display
- ▶ 8-analoge Eingänge
- ▶ 2 x 10/100/1000 Mbit Ethernet
- ▶ 2 x USB 2.0 Host/Device
- ▶ 4 x UART (TTL)
- ▶ 1 x SD/MMC
- ▶ 2 x I²C
- ▶ 3 x SPI
- ▶ 2 x CAN
- ▶ ÜBER 50 FREIE GPIO's



Betriebssystem:



Linux3.x



PRODUKTNEUHEIT

EPC 35



KURZ

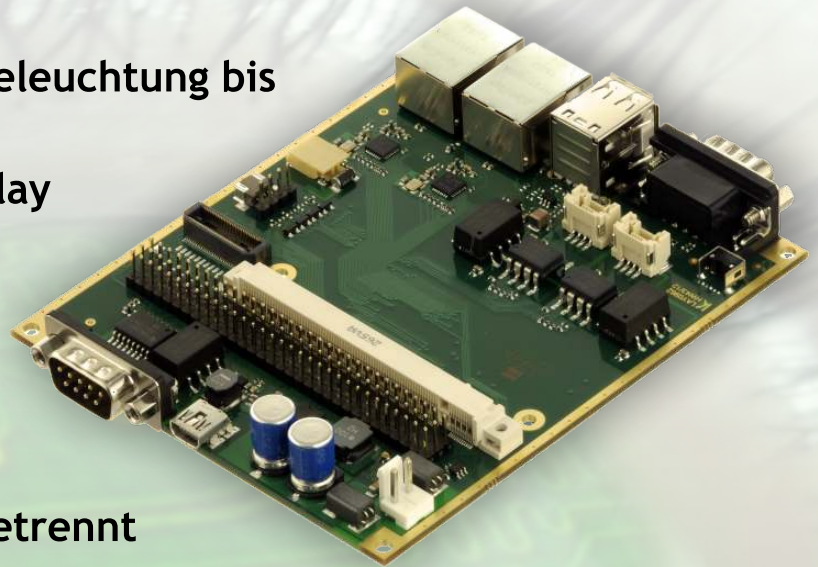
INDUSTRIE-ELEKTRONIK

... das digitale Plus!

Erfolg ist einfach...

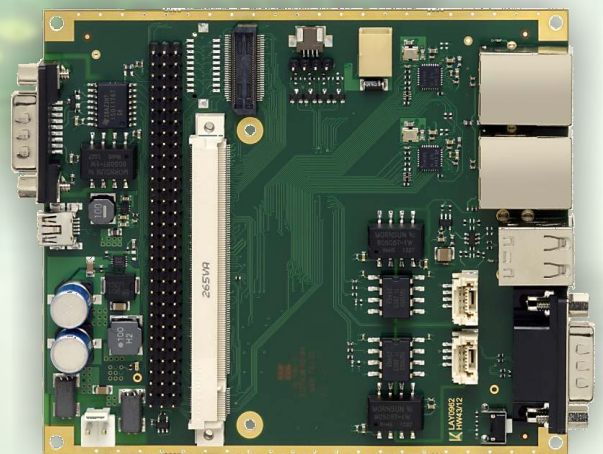
EPC 35-Basisboard

- ▶ Abmessung: 100mm x 120 mm
- ▶ 230-polig MXM Q7 Steckverbinder
- ▶ DS1337 RTC Baustein, Batterie gepuffert
- ▶ Reset Taster
- ▶ Treiber für LED Hintergrundbeleuchtung bis ca. 300 mA
- ▶ 18/24 bit RGB oder LVDS Display
- ▶ 4-Draht resistiver Touch
- ▶ 1 x 10/100 Mbit Ethernet
- ▶ 1 x 1 Gbit Ethernet
- ▶ 2 x USB Host 2.0
- ▶ 1 x RS232
- ▶ 2 x CAN optional galvanisch getrennt



Erweiterungen:

- ▶ über 50 freie GPIO's auf der Stiftleiste
- ▶ 4-analoge Eingänge
- ▶ 2 x UART
- ▶ 1 x SD/MMC
- ▶ 2 x I²C
- ▶ 3 x SPI



Spannungsversorgung:

- ▶ 5 V DC \pm 5% alternativ 7 - 50 V DC \pm 5%

Alle Bauteile im industriellen Temperaturbereich -40 bis 85 °C